

ПРОТОКОЛ

Номинация «Современные информационные технологии в архитектуре»

№ п/п	Критерии	мах балл	ННГАСУ	МГТУ 1-веч.школа	МГТУ 2-гимназ.№18	МГТУ 3-СОШ №64	ННГАСУ	РГАТУ-РПК
1	Степень исправления перспективы на фотографии	30	24	25	28	15	10	25
2	Степень «реставрации» поверхности объекта и доработки фотографии с формированием изображения пристройки с применением существующих фото	70	60	45	30	25	0	60
3	Правильность и детальность изображения фасада с пристройкой: - соблюдение требований ГОСТ 21.501-93	20	20	20	20	20	20	20
	- полнота моделирования геометрии, цвета и соблюдения размеров элементов объекта	60	56	25	50	50	0	56
4	Полнота моделирования геометрии и соблюдения размеров элементов наружной «отреставрированной» поверхности полученной трёхмерной электронной модели объекта, включающая: - окна, двери, арочный проём, сливные трубы и сливы крыши, центральный выступ крыши и другие необходимые элементы здания с пристройкой	130	100	105	95	102	50	102
	- выступы, пазы поверхности, козырьки дверей и витые кованые упоры козырьков дверей, накладки дверей и другие элементы украшения	100	85	90	80	95	45	85
5	Правильный выбор текстур и окраски элементов наружной «отреставрированной» поверхности объекта	20	15	10	16	19	15	15
6	Соблюдение требований по формированию фотореалистичных изображений и степень фотореалистичности изображений	40	40	40	36	40	35	35
7	Соблюдение размеров изображений	30	30	30	28	30	30	30
	Суммарный балл	500	408*	390	383	396	205	406*
МЕСТО			1	4	5	3	6	2

*Введён понижающий коэффициент 0,95 из-за состава команды.

ЖЮРИ КОНКУРСА:

Председатель

Т.Д. Кожина, проректор по науке и инновациям РГАТУ имени П.А. Соловьёва

Члены жюри

Ю.П. Шевелев, зав. кафедрой Графики РГАТУ имени П.А. Соловьёва;

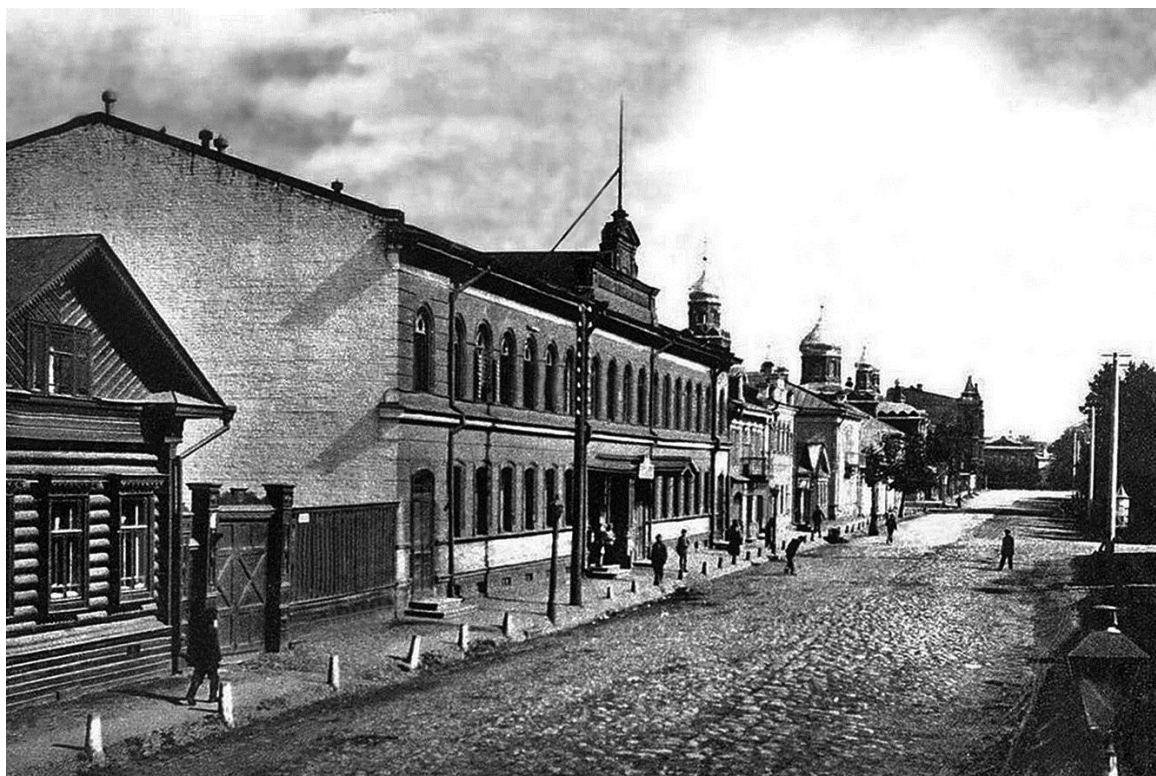
С.В. Асекритова, доцент кафедры Графики РГАТУ имени П.А. Соловьёва;

Е.В. Кудрявцева, преподаватель специальных дисциплин высшей квалификационной категории ГПОУ ЯО РПК, эксперт Регионального чемпионата WorldSkills Ярославль-2016 по компетенции «графический дизайн».

Задание конкурса размещено на сайте РГАТУ имени П.А. Соловьёва

http://www.rsatu.ru/index.php?option=com_content&view=article&id=612&Itemid=128

Исходными данными для выполнения задания конкурса являлись 23 фотографии, описание и план разрушаемого от времени двухэтажного здания, ныне реставрируемого объекта, расположенного по адресу ул. Советская, дом 12 рядом с городским садом. В дореволюционное время здесь располагался городской почтамт.





КЛЮЧЕВЫЕ ФРАГМЕНТЫ КОНКУРСНОЙ РАБОТЫ КОМАНДЫ-ПОБЕДИТЕЛЯ

ФГБОУ ВО «Нижегородский государственный архитектурно-строительный университет»

РАЗРАБОТЧИКИ:

Никитина Анастасия Владимировна, студентка, 4 курс, группа СУЗ-05,
Инженерно-строительный факультет ННГАСУ;

Исакова Виктория Витальевна, студентка, 4 курс, группа СУЗ-05,
Инженерно-строительный факультет ННГАСУ;

Петрова Татьяна Игоревна, студентка, группа 038, 3 курс
Факультет архитектуры и дизайна ННГАСУ.

РУКОВОДИТЕЛИ:

Юматова Эвелина Геннадьевна, кан. пед. наук, доцент, кафедра Стандартизации и инженерной графики, Инженерно-строительный факультет, ННГАСУ;

Волкова Елена Михайловна, кандидат архитектуры, доцент, кафедра Стандартизации и инженерной графики, Инженерно-строительный факультет, ННГАСУ.

Используемые программы: Autodesk AutoCAD 2016, Autodesk 3ds Max 2016, Adobe Photoshop cs6, Autodesk Revit 2016.

